

エネルギー回収施設（川口）

発行日：平成30年1月19日

# 建設だより

第9号

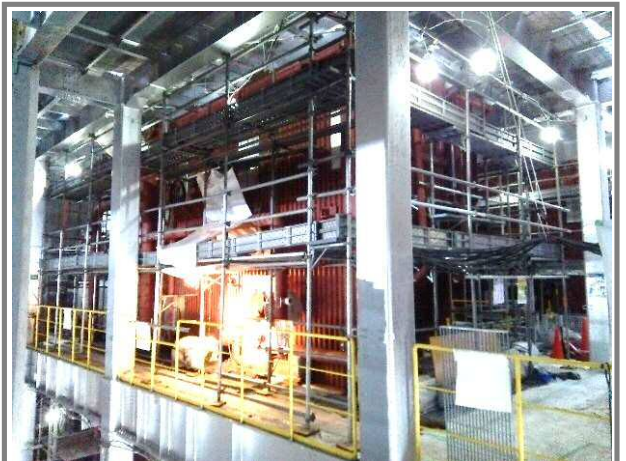
## 工事が順調に進んでいます



建設現場のようす【1月12日撮影】

エネルギー回収施設（川口）の建設工事の現場では、処理棟建屋の躯体工事が進められており、現在は地上6階部分の鉄骨の組み立てと、建物外壁の取り付け工事を行っています。

また、プラント工事では、ごみ処理プラント設備の大型機械の据え付けが進んでおり、今後は各機械をつなぐ配管や電気配線の工事を進めて行きます。



建物内の炉室（ボイラ）のようす【1月12日撮影】



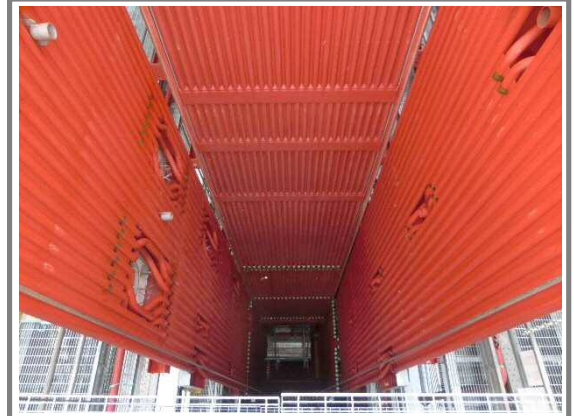
- 外壁工場の施工状況【12月11日撮影】  
耐候性と断熱性に優れたALC（軽量気泡コンクリート）パネルを鉄骨に取り付けています。



- ボイラ頂部（ボイラドラム）【12月11日撮影】  
高圧蒸気が発生させる「やかん」の様な装置です。発生した高圧蒸気をタービン発電機に送り発電します。



- ガス化炉上部【1月12日撮影】  
流動床式ガス化溶融システムにおける前段の装置で、ごみを可燃性ガスと灰（未燃分）に熱分解します。その後、溶融炉に送られ完全燃焼します。



- ボイラ本体組立て状況（内部）【12月5日撮影】  
ごみの燃焼で得た熱を回収する部分です。細かく取り付けた配管に水を通し、効率的に熱を回収します。



- ごみ破砕機【1月12日撮影】  
受入れたごみを細かく砕きます。ごみの形状を小さくすることで、安定した燃焼を継続させます。



- タービン制御盤【12月11日撮影】  
蒸気タービン発電機の運転を制御する装置です。中央制御室からの信号で集中管理します。

## ～ 今後の予定と組合からのお願い ～

今後は建物外壁工事に合わせて、建物内装・設備工事及びプラント設備の配管工事等を行ってまいります。また、3月からは外構工事が始まります。

建設工事の期間中は、周辺にお住まい・お勤めの皆様、周辺道路を通行される方々には、ご迷惑をおかけしますが、事故等の無いよう努めて参りますので、ご理解とご協力の程、よろしくお願い申し上げます。

【問合せ先】 山形広域環境事務組合 管理課  
〒990 - 8540 山形市旅籠町二丁目3番25号（山形市役所10階）  
TEL 023-641-1844 FAX 023-641-1845  
E-mail:yamakokn@beach.ocn.ne.jp HP-URL:www.yamagata-koiki.or.jp